



Armadillo

Дверные ручки BALANCE/SYMMETRY серии The ART Инструкции по установке и эксплуатации

Благодарим Вас за выбор ручек Armadillo.

ПРАВИЛА ЭКСПЛУАТАЦИИ

Дверные ручки Armadillo BALANCE/SYMMETRY серии The ART предназначены для установки на межкомнатные двери толщиной 38-60 мм (при установке ручки BALANCE/SYMMETRY с поворотником серии The ART учитывайте ограничение толщины двери для поворотника 38-50 мм). Подходят для замков и защёлки с углом поворота квадрата от 0° до 55° (см. рис. 1). При установке ручки без замка или защёлки необходимо установить дополнительный шпindel (см. рис. 2).

Ручки изготовлены из цинкового сплава (ZAMAK). Загрязнения и пыль удаляйте мягкой тканью, смоченной в чистой воде. Пожалуйста, не используйте растворители, абразивные и спиртосодержащие вещества для удаления грязи.

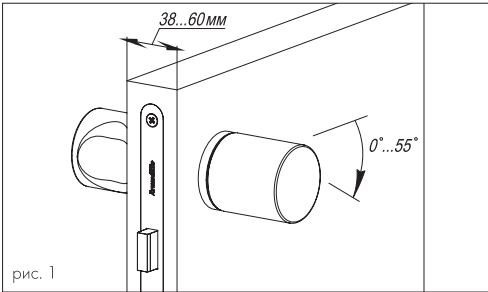


рис. 1

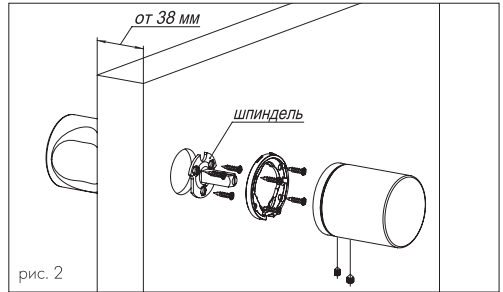


рис. 2

ГАРАНТИЯ

Производитель гарантирует безотказную работу механизма ручки в течение 5 лет со дня продажи. В случае выявления неисправностей в пределах гарантийного срока изделие подлежит замене по месту приобретения при наличии кассового чека.

КОМПЛЕКТАЦИЯ

1. Ручка — 1 шт.
2. Основание — 2 шт.
3. Квадрат — 1 шт.
4. Винт M4x6 ISO 4027 — 2 шт.
5. Винт M5x6 ISO 4027 — 2 шт.
6. Втулка — 2 шт.
7. Винт M3x12 — 2 шт.
8. Винт M3x30 — 2 шт.
9. Саморез 2,9x16 — 14 шт.
10. Шпindel — 2 шт.
11. Шестигранник S2,5 — 1 шт.
12. Шестигранник S3 — 1 шт.

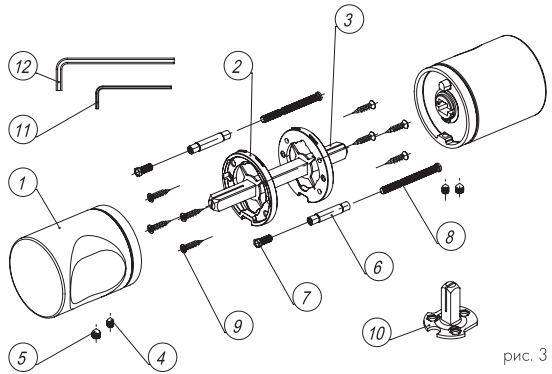


рис. 3

ИНСТРУКЦИЯ ПО УСТАНОВКЕ: 1. Установка с замком или с защёлкой

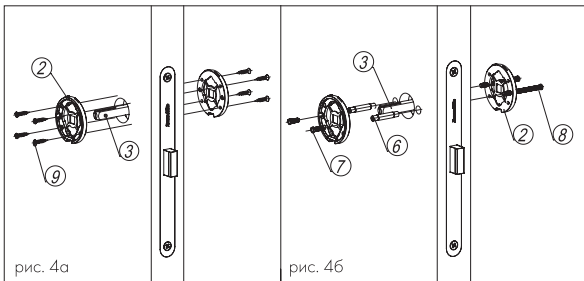


рис. 4а

рис. 4б

1.1. Вставить квадрат ③ в соответствующее отверстие замка или защёлки, как показано на рисунке. Установить основания ② на квадрат ③ по обе стороны дверного полотна.

Закрепить основания при помощи втулок ⑥ с винтами ⑦, ⑧ (рис. 4а) или саморезов ⑨ (рис. 4б).

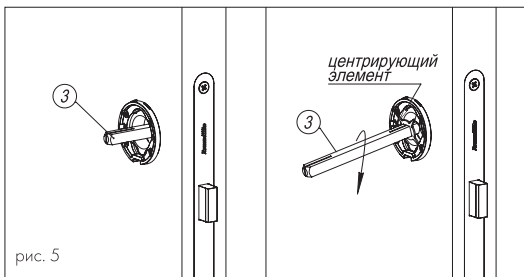


рис. 5

1.2. После закрепления оснований извлечь квадрат (3) из отверстия и с его помощью выломать ориентирующие элементы из центров оснований. Затем установить квадрат обратно в отверстие. (Рис. 5).

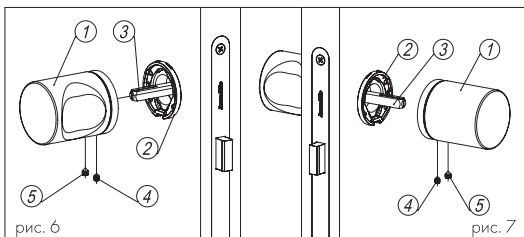


рис. 6

1.3. Установить ручку (1) на основание (2) и зафиксировать винтом (4). При помощи винта (5) зафиксировать ручку на квадрате. (Рис. 6).

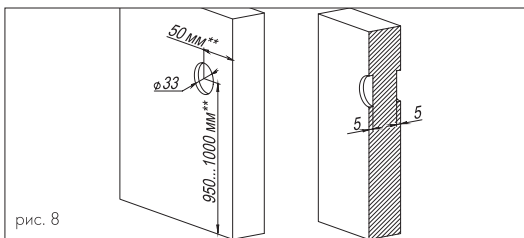


рис. 7

1.4. Аналогично установить ручку с другой стороны дверного полотна. (Рис. 7).

2. Установка без замка и без защёлки

2.1. Подготовить два глухих отверстия $\varnothing 33$ мм с каждой стороны дверного полотна, как показано на рис. 8.

** — рекомендуемые значения.

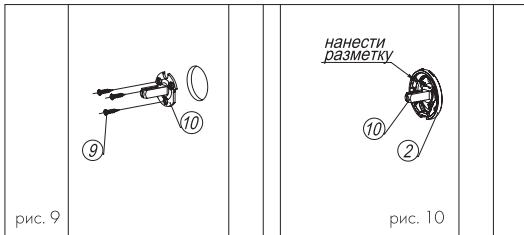


рис. 8

2.2. Установить шпильку (10) в отверстие и зафиксировать саморезами (9). (Рис. 9).

2.3. Установить основание (2) на шпильку (10) и разметить отверстия под саморезы. (Рис. 10).

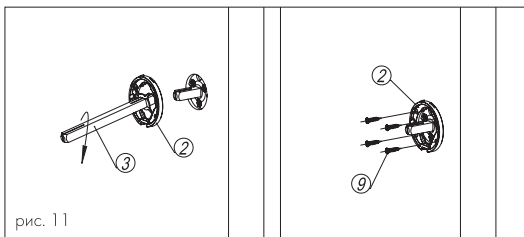


рис. 11

2.4. Снять основание и при помощи квадрата (3) выломать ориентирующие элементы из центров оснований. Затем установить и закрепить основание (2) при помощи саморезов (9). (Рис. 11).

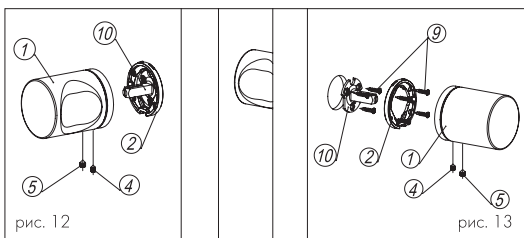


рис. 12

2.5. Установить ручку (1) на основание (2) и шпильку (10) и зафиксировать винтами (4), (5). (Рис. 12).

2.6. Аналогично установить ручку с противоположной стороны дверного полотна. (Рис. 13).

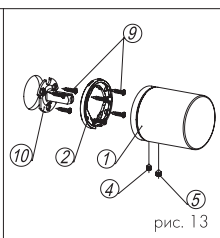


рис. 13