



## Паспорт изделия

### Магнитная защёлка WC с ответной планкой Аjax (Аякс) врезная MAGN LN96WC-50

#### ОБЩАЯ ИНФОРМАЦИЯ

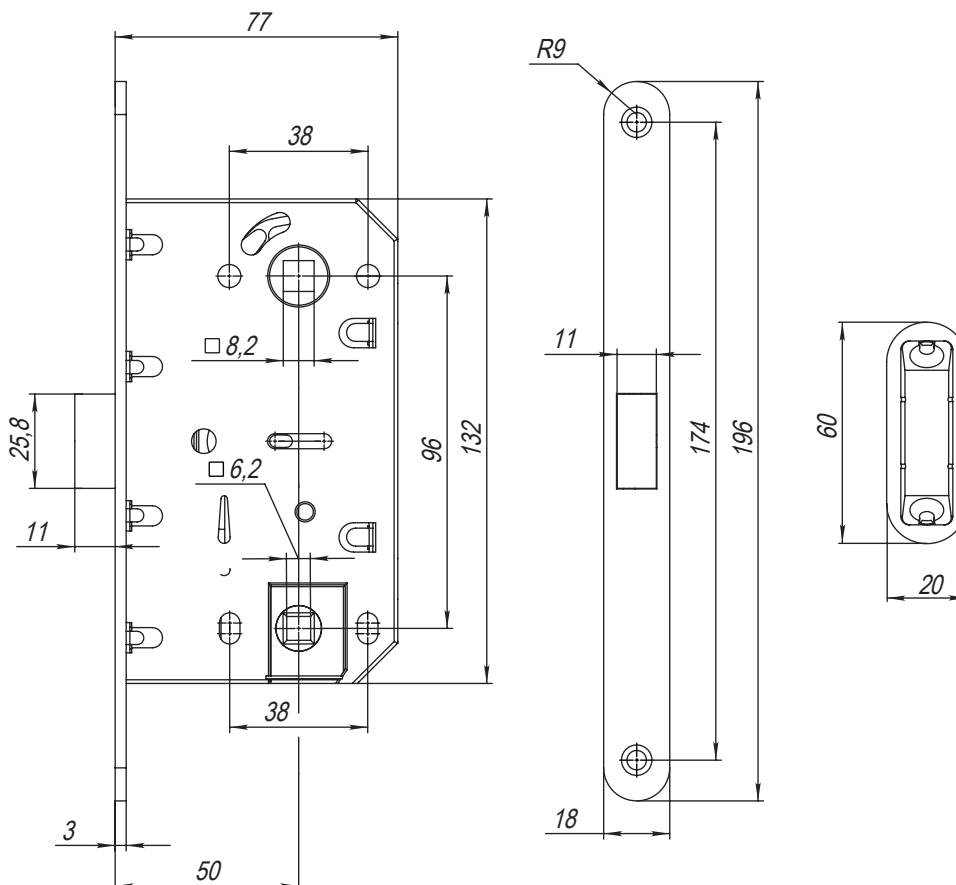
Врезные защёлки с магнитным механизмом Ajax изготовлены и предназначены для установки в деревянные межкомнатные двери и двери санитарных комнат толщиной от 35 мм.

#### ТЕХНИЧЕСКИЕ ХАРАКТЕРИСТИКИ

Межосевое расстояние: 96 мм  
Размер бэксета: 50 мм  
Размер сечения квадрата под ручку: 8 мм  
Размер сечения квадрата фиксатора: 6 мм

#### КОМПЛЕКТАЦИЯ

Защелка в сборе..... 1 шт.  
Ответная планка..... 1 шт.  
Комплект крепежа..... 1 шт.  
Паспорт изделия..... 1 шт.



#### ПОДГОТОВКА К МОНТАЖУ И МОНТАЖ ЗАЩЕЛКИ

Установку следует проводить после окончательного капитального ремонта помещения во избежание попадания строительной пыли, краски и т.п. в механизм и на поверхность изделия. Проводить установку следует согласно инструкции.

**ВАЖНО!** Монтаж защёлки должен производить квалифицированный специалист. Отсутствие необходимой квалификации у установщика может привести к быстрому выходу из строя механизма защёлки или к его неправильному функционированию.

1. Произведите разметку и оформите необходимые отверстия под защёлку и ответную планку.

**ВАЖНО!** При установке не допускаются удары по корпусу и поджатие крышки защёлки.

2. Установите корпус защёлки в дверное полотно и закрепите саморезом.

3. Установите дверную ручку и поворотную ручку. Проверьте работоспособность механизма.

4. В подготовленное отверстие на дверной коробке установите и закрепите саморезами ответную планку.

5. Поочерёдно снаружи и изнутри помещения проверьте работоспособность защёлки.

## УСЛОВИЯ ХРАНЕНИЯ И ТРАНСПОРТИРОВКИ

Хранить в сухом помещении, транспортировку осуществлять в упаковке производителя.

## ИЗГОТОВИТЕЛЬ

Изготовлено: Чжэцзян Цзиньсюй Локс Ко, Лтд (Zhejiang Jinxu Locks Co, Ltd),

Адрес: Таошань Индастриал эриа, Жуйань, Чжэцзян, КНР (Taoshan Industrial area, Ruian, Zhejiang, China).

## ГАРАНТИЙНОЕ ОБЯЗАТЕЛЬСТВО

Ајах подтверждает высокое качество изделия и гарантирует срок службы в течение 1 года со дня продажи. При обнаружении дефектов производственного характера в пределах гарантийного срока изделие подлежит замене по месту приобретения при полной комплектации и наличии документа, подтверждающего покупку.

## СВИДЕТЕЛЬСТВО О ПРОДАЖЕ

Продано \_\_\_\_\_

---

*Без штампа магазина не действительно*