

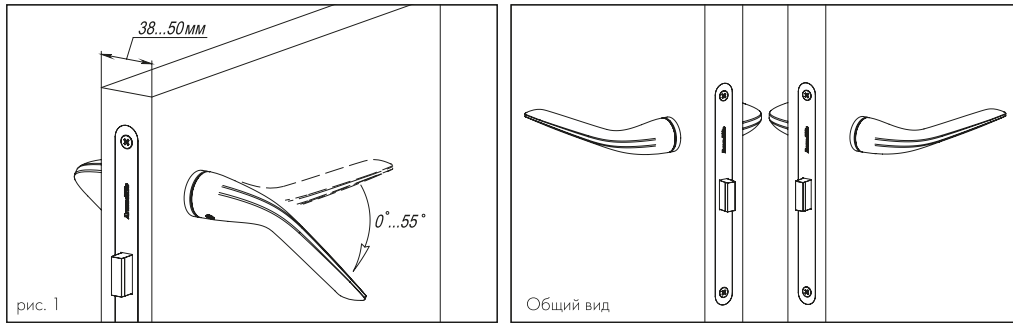
## Дверные ручки LACONY/CLARITY серии The ART Инструкции по установке и эксплуатации

Благодарим Вас за выбор ручек Armadillo.

### ПРАВИЛА ЭКСПЛУАТАЦИИ

Дверные ручки Armadillo LACONY/CLARITY серии The ART предназначены для установки на межкомнатные двери толщиной 38-50 мм. Подходят для замков и защёлок с углом поворота квадрата от 0° до 55° (см. рис.1).

Ручки изготовлены из цинкового сплава (ZAMAK). Загрязнения и пыль удаляйте мягкой тканью, смоченной в чистой воде. Пожалуйста, не используйте растворители, абразивные и спиртосодержащие вещества для удаления грязи.

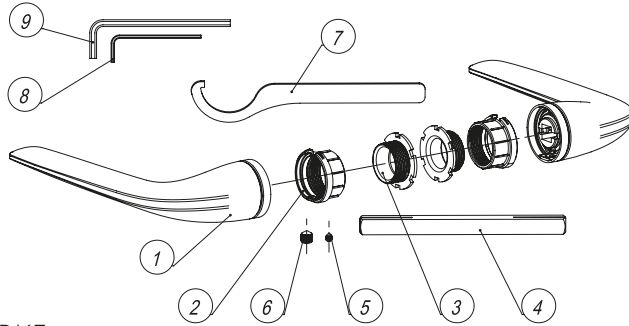


### ГАРАНТИЯ

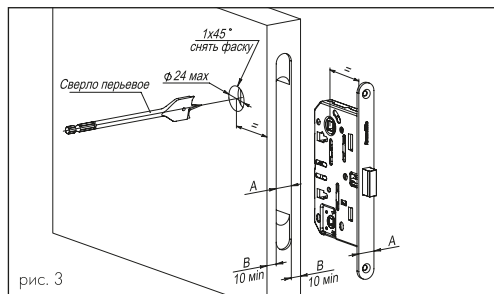
Производитель гарантирует безотказную работу механизма ручки в течение 5 лет со дня продажи. В случае выявления неисправностей в пределах гарантийного срока изделие подлежит замене по месту приобретения при наличии кассового чека.

### КОМПЛЕКТАЦИЯ

1. Ручка (левая и правая) — по 1 шт.
2. Основание внешнее — 2 шт.
3. Основание внутреннее — 2 шт.
4. Квадрат (8x105 мм) — 1 шт.
5. Винт М3x4 ISO 4027 — 2 шт.
6. Винт М6x6 ISO 4027 — 2 шт.
7. Ключ — 1 шт.
8. Шестигранник S1,5 — 1 шт.
9. Шестигранник S3 — 1 шт.



### ИНСТРУКЦИЯ ПО УСТАНОВКЕ



1. Подготовить паз под защёлку. Ширина паза должна быть равна ширине лицевой планки защёлки (размер А).
- 2.1. ВАРИАНТ 1: Просверлить отверстие Ø24 мм max под основания ручек с помощью перьевого сверла. Затем снять фаску 1x45°, как показано на рисунке 3.

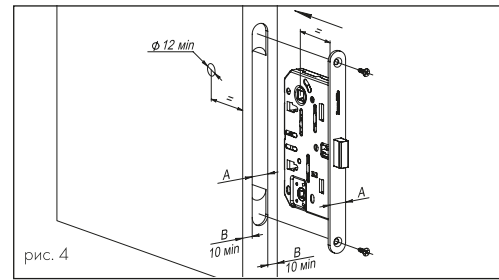


рис. 4

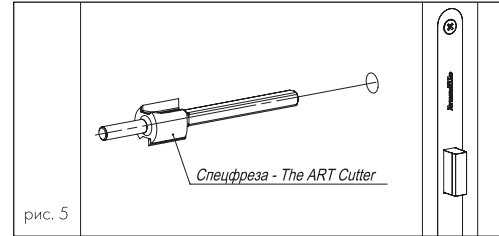


рис. 5

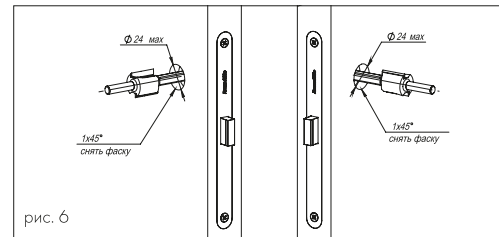


рис. 6

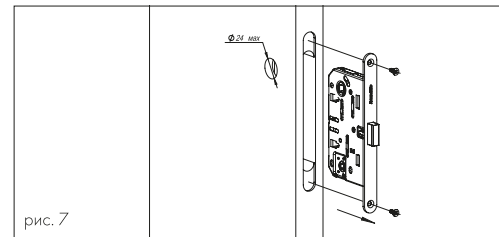


рис. 7

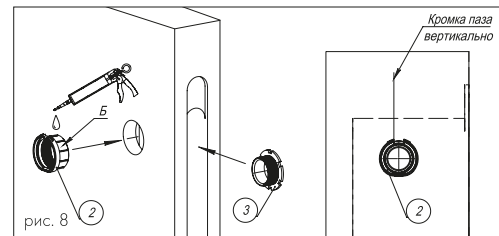


рис. 8

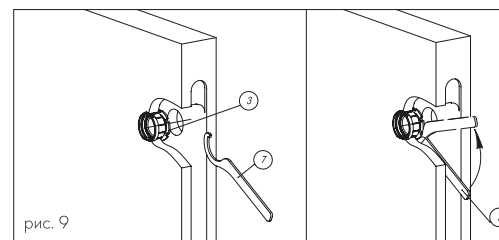


рис. 9

- 2.2. ВАРИАНТ 2: Просверлить сквозное отверстие Ø12 мм min для спецфрезы «The ART Cutter», как показано на рисунке 4.
  - 2.2.1. Установить и зафиксировать защёлку. Спецфрезой установить квадрат в отверстие Ø12 мм.
  - 2.2.2. Рассверлить отверстия для оснований ручки до размера Ø24 мм max с двух сторон дверного полотна. Затем снять фаску 1x45°, как показано на рисунке 6.
3. Извлечь защёлку. (Рис. 7).
4. На поверхность Б внешнего основания (2) равномерно нанести клей «жидкие гвозди» тонким слоем (чтобы исключить выдавливания клея на дверное полотно) и установить в отв. Ø24 мм, при этом необходимо, чтобы паз на внешнем основании (2) располагался строго вертикально, как показано на рис. 8. В паз под защёлку завести внутреннее основание (3) и накрутить на внешнее основание (2).
5. Внутреннее основание (3) закрутить при помощи ключа (7). (Рис. 9).

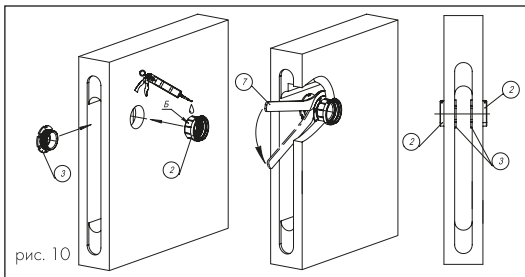


рис. 10

6. Аналогично установить внешнее основание ② и внутреннее основание ③ с другой стороны дверного полотна для второй ручки. (Рис. 10).

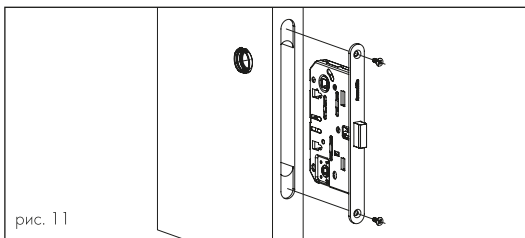


рис. 11

7. Установить защёлку и зафиксировать саморезами. (Рис. 11).

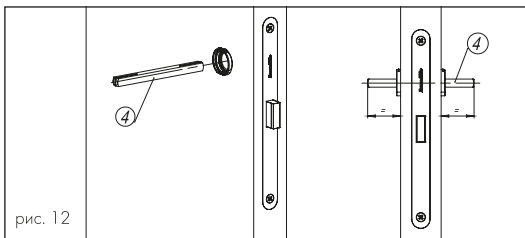


рис. 12

8. Установить квадрат ④ в защёлку так, чтобы вылет концов квадрата был равномерным с двух сторон, как показано на рис. 12.

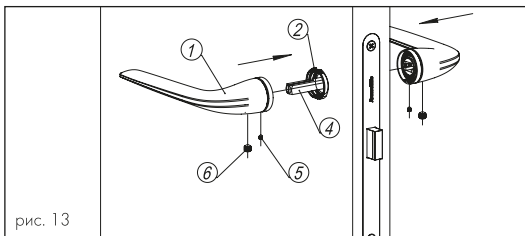


рис. 13

9. На квадрат ④ установить ручки ①, зафиксировать винтом ⑤ на внешнем основании ② и произвести фиксацию ручки на квадрате ④ при помощи винта ⑥. (Рис. 13).